

熊本地域医療センターの取り組み

来院される方へのお願い

入館時検温



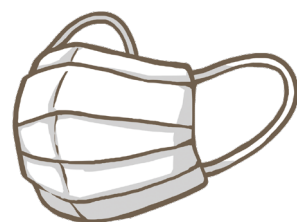
入館の際、みなさまに検温をさせていただきます。
※発熱している方は、入館できません。また、発熱のある患者さんは、専用待機エリアのご案内します。

手指の消毒



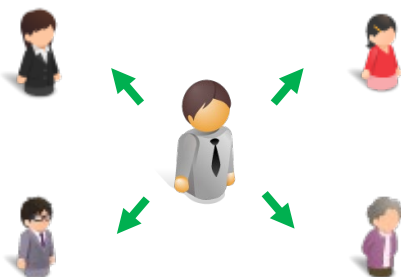
手指の消毒のご協力をお願いいたします。入館時、入館受付後、病棟に入る時、病室に入る時に、設置してある消毒液で、手指を消毒してください。

マスクの着用



院内では、マスクの着用をお願いいたします。
※ マスクの着用中にご気分が悪くなられた方はお申し出ください。

距離をあける



まわりの方との距離をあけて、密接しないようお願いいたします。できるだけおしゃべりも控えてください。

面会制限へのご協力



入院中や通院中の患者さんを守るためにご協力をお願いいたします。

発熱来院時の事前連絡



受診を希望される患者さんの中で、発熱がある場合は、あらかじめご連絡ください。

096-363-3311